

微信異議の受付ルート及び処理フロー

信用報告に当行が提出した情報について異議がある場合は、以下のルートより当行に微信異議申立てを提出することができます。

● 受付ルート：

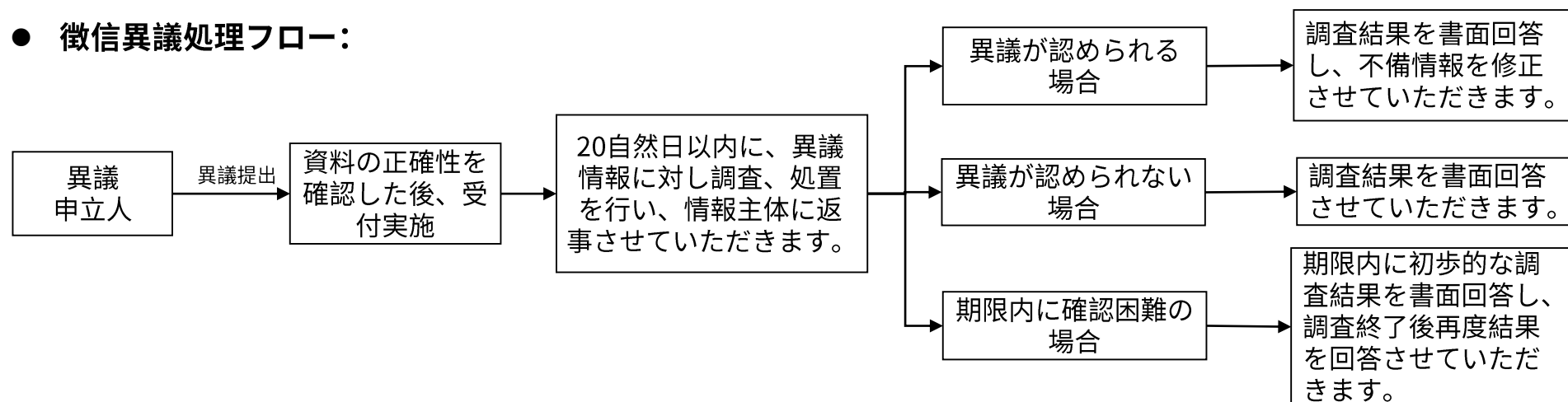
ルート①：当行のいずれかの拠点にて、現場で微信異議資料をご提出ください。

ルート②：当行の上海本店宛てに、微信異議資料をご郵送ください。

資料郵送住所：上海市浦東新区世紀大道100号 上海環球金融中心21階

みずほ銀行（中国）有限公司 中国営業事務部 与信業務統括室 郵便番号：200120

● 微信異議処理フロー：



みずほ銀行（中国）有限公司

微信異議問い合わせ窓口

MIZUHO 瑞穂銀行

番号	みずほ銀行（中国）有限公司	問い合わせ窓口
1	上海本店	021-38558888-3899
2	北京支店	010-65251888-2600
3	大連支店	0411-83602543-2900
4	広州支店	020-38150888-2405
5	合肥支店	0551-63800690-4010
6	青島支店	0532-80970001-2414
7	蘇州支店	0512-67336888-2200
8	深圳支店	0755-82829000-2800
9	天津支店	022-66225588-2501
10	無錫支店	0510-85223939-204
11	武漢支店	027-83425000-2400

人民銀行微信センター宛ての異議の受付ルート：

ウェブサイト：<https://ipcrs.pbccrc.org.cn> 電話：400-810-8866